



# 广东工业大学

## 环境生态工程研究院

### 仪器预约与使用规范

(试运行版)

环境生态工程研究院 编印

二〇二一年八月

# 目录

一、总则.....	1
二、预约规范.....	1
三、使用规范.....	2
四、附则.....	4

## 一、总则

为规范使用环境生态工程研究院实验室的公共仪器，提高仪器的使用效率，制订如下基本预约与使用规则。本规定适用于研究院所有仪器的使用，请所有人员严格遵守。

## 二、预约规范

1、凡在环境生态工程研究院正式注册的硕士生、博士生、博士后及教师等均可提出使用申请。

2、仪器使用人须严格遵循预约申请预约制度，获得仪器的使用权限需在仪器设备共享管理平台上申请仪器培训，并认真填写《仪器使用申请表》(附表1)，导师、仪器负责人和实验室分管副院长签字后，经仪器负责人培训，由仪器负责人开通仪器预约申请的权限。(仅首次申请时填写并开通预约权限，同一台仪器每人只需填写一次；同一课题组成员可放在一起填写)。

3、获得预约权限后，仪器使用人提前向仪器负责人了解仪器状态与可使用时间，并在仪器设备共享管理平台进行预约，如实填写预约时间，按时进行实验。

4、所有仪器至少提前30分钟预约，重新预约需要提前30分钟改约，遵循先到先得的原则。仪器正常开放时间为每天上午9:00-晚上9:00。每次提出预约申请使用仪器的时长最长为12小时(野外仪器视具体实验情况而定)。特殊情况，若需在上午9:00前或者晚9:00后使用仪器者，须提前与仪器负责人沟通确认。

5、申请者需在约定时间的前30分钟至后10分钟之内到仪器室报到，如超出此时间段未扫码上机者，预约将取消预约，并自动记为爽约。确因故无法赴约者，应提前告知仪器管理人员。**超过预约时间使用且影响他人使用仪器者，经受影响者举报给管理员，由管理员记为超时。**

6、每位申请者会有30分的初始信用积分，仪器未按要求使用(包括清洁、断电、登记使用等)减2分；爽约减6分；超时减6分；损坏仪器减6分；当

30 分扣完时，系统将通知仪器负责人和课题组导师，且暂停其随后 30 天内的预约权限。

### 三、使用规范

1、仪器使用人使用仪器前，须仔细阅读操作手册。使用贵重仪器时，应在仪器管理人的协助下完成操作。

2、仪器使用人操作仪器后，仪器使用人须清理仪器与台面，并在《仪器使用登记表》上详尽如实登记使用前后仪器的状态信息，方可离开仪器室。

3、使用气相、液相色谱等仪器时，使用人需根据待测样品性质准备相应的色谱柱和流动相，按操作指引正确安装色谱柱。使用结束后，冲洗仪器和色谱柱，取出色谱柱并保存。测样前按相应要求过滤、稀释样品，若因为样品堵塞造成仪器损坏，将追根溯源，分析原因，若无法追溯，则仪器清洁后的使用者共同计入预统计，统计达三次，则第四次由研究院组织评议小组对统计结果进行评定，进行仪器损坏处理决定。

4、各种仪器设备（冰箱、温箱除外），使用完毕后须立即切断电源（主要是高温的设备），旋钮复原归位，待仔细检查后方可离开。

5、野外仪器的借用，也须采取在仪器设备共享平台提前预约，同时仪器借用人员须认真填写《野外仪器借用登记表》（附表 3）；经由仪器负责人和借用人员双方同时在场调试、确认仪器和配件完好且能正常工作后，方可借出和归还。

6、仪器使用完毕，进行数据拷贝时，严禁将自己的移动设备连接至仪器工作电脑，须使用研究院公共的拷贝数据专用盘，拷贝完成后，将 U 盘格式化后尽快归还。

7、烘箱、马弗炉、加热板等高温设备使用时，请在仪器周边贴上使用人、使用时间与条件要求，以免他人变换条件或造成事故。**高温设备不得在无人监管的情况下运行，必须高度重视！**

8、未经允许不得私自搬动仪器。公共实验区域均放置固定的仪器设备，请到对应的使用区域进行相应的实验，不准随意乱搬动仪器或设备。如需特殊处理，请向仪器负责人申请报备，经批准之后再移动，并在实验结束后第一时间恢复原状。

9、如仪器在使用过程中出现损坏、丢失等任何事故，仪器使用人须在第一时间报告负责人，在使用登记表上完成登记。仪器负责人须立即报告本单位及实验室与设备管理处，并填写《广东工业大学仪器设备损坏、丢失事故报告单》(附表4)，落实事故责任，然后进行相应处理。若实验过程中，因仪器使用人员误操作而出现仪器损坏事故，将追究仪器使用人、其导师及仪器负责人的责任，其导师将承担相应的维修费用。

10、各仪器设备信息和管理人名单请见附表5。

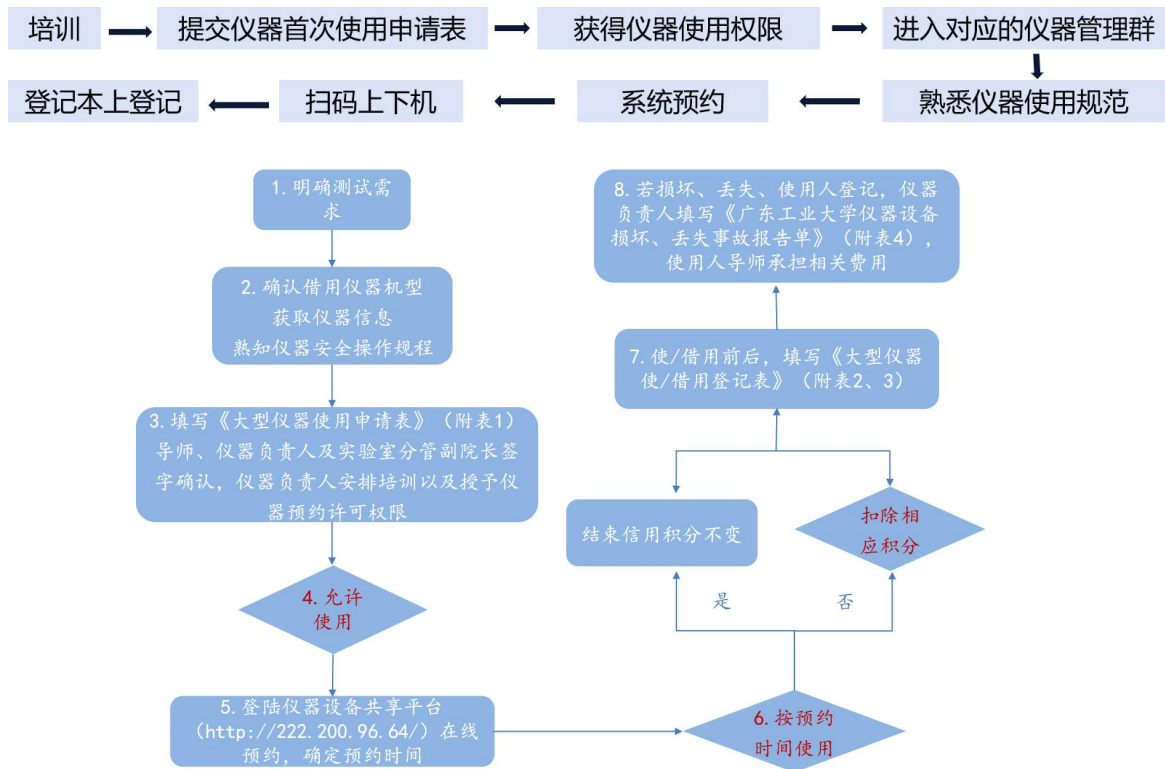


图1 仪器预约与使用简单以及详细流程图









**附表4 广东工业大学仪器设备损坏、丢失事故报告单**

填表单位：

年 月 日

设备编号			经费来源		
名称			分类号		
型号规格			单价		
数量		金额		购置日期	
厂家				出厂日期	
损坏、丢失时间			损坏、丢失地点		
事故原因：					
当事人意见：					
签名：					
单位意见：					
签名：					
保卫处意见：					
签名：					
国有资产管理办公室意见：					
签名：					
实验室与设备管理处意见：					
签名：					
校长审批意见：					
签名：					
备注：					
签名：					

注：(1) 本表填报一式三份、学院（部）、实验室与设备管理处、国有资产管理办公室各一份。

(2) 本表先送保卫处、国有资产管理办公室签署意见后，送实验室与设备管理处办理报减手续。

附表 5 仪器设备负责人信息表（加粗仪器为学院统一管理仪器且需要预约，蓝色为蓝牙扫码上下机仪器）

序号	仪器名称	型号	生产厂家	仪器负责人	助管	仪器存放地点
1	高效液相色谱-三重四级杆质谱联用仪	Qtrap 5500	AB SCIEX	江进	周扬	科技北楼 605
2	三重四级杆气质联用仪	GCMS-TQ8050NX	Shimadzu	张众		科技北楼 605
3	反应动力学停流光谱分析仪	SX20	Applied Photophysics Ltd	江进	周扬	科技北楼 605
4	耗散式石英晶体微天平	Q-Sense Analyzer	Biolin Scientific AB	何頔	马晓明	科技北楼 605
5	电感耦合等离子体质谱联用仪	ICAP RQ	Thermo Fisher	何頔	张海龙	科技北楼 605
6	柱后衍生离子色谱仪	AQ-1200	Thermo Fisher	江进	潘汉平	科技北楼 605
7	纯水/超纯水一体化系统	CN120RDM1-230	Elga	马骜骜		科技北楼 611
8	高效液相色谱仪-1-2-3	Alliance e2695	Waters	江进	周扬	科技北楼 605
9	气相色谱仪	Nexis GC-2030	Shimadzu	张众		科技北楼 605
10	电感耦合等离子体发射光谱仪	ICAP 7200	Thermo Fisher	何頔	刘芳	科技北楼 605
11	紫外可见近红外分光光度计	UV-3600 Plus	Shimadzu	马骜骜		科技北楼 605
12	总有机碳分析仪	TOC-L	Shimadzu	何頔	陈发源	科技北楼 605
13	傅立叶变换红外光谱仪	IRTracer-100	Shimadzu	马骜骜		科技北楼 605
14	厌氧培养箱	855-ACB/EXP	Plas-Labs	何頔	张少剑	科技北楼 605
15	荧光分光光度计	RF-6000	Shimadzu	江进	李宁	科技北楼 605
16	紫外可见分光光度计	UV-2700	Shimadzu	何頔	孙丽	科技北楼 605

17	声学多普勒点式流速仪	Vector	Nortek AS	祝振昌	张菀鑫	科技北楼 511
18	RTK-GPS (实时动态全球定位系统)	GS18	LEICA	祝振昌	张菀鑫	科技北楼 511
19	浊度剖面测量仪	ASM-IV-S	ARGUS	祝振昌	张菀鑫	科技北楼 511
20	浊度计	AQUAlogger310TYPT	Aquatec Group Limited	祝振昌	张菀鑫	科技北楼 511
25	高压灭菌锅	GR60DP	厦门致微	马骜骜		科技北楼 611
33	分析天平	ME204	梅特勒	马骜骜		科技北楼 609-3
42	鼓风干燥箱	DHG-9240A	上海一恒	马骜骜		科技北楼 609-2
47	超声波清洗机	SB-5200DT	宁波新芝	马骜骜		科技北楼 609-2
48	真空干燥箱	D2F-6020	上海一恒	马骜骜		科技北楼 609-2
56	马弗炉	FO411C	雅玛拓	马骜骜		科技北楼 609-2

注：本统计表信息若有变动，将及时更新。